

Vinylan *object*

Designvinyl-Fertigfußboden für höchste Beanspruchung.



Dekor *Weißbuche gesägt*



ZIRO
Die Welt der Böden

Neue Perspektiven

swiss + made

Vinylan *object*

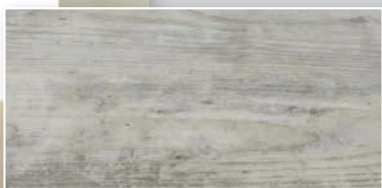
Designvinyl-Fertigfußboden für höchste Beanspruchung.



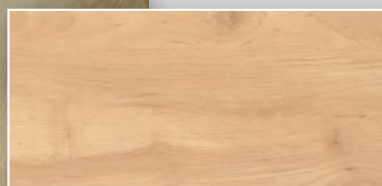
Dekor **Helle Eiche** Synchronprägung



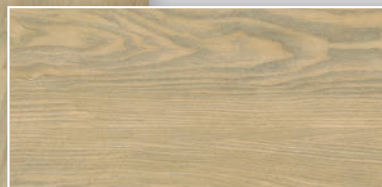
Weiße Eiche
Synchronprägung



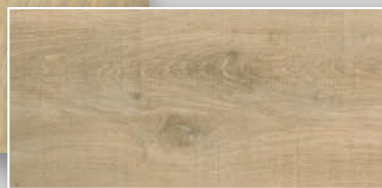
Altholz gekalkt



Apfel natur



Helle Eiche
Synchronprägung



Weißbuche gesägt

Eine Augenweide

Ein Boden zum Verlieben. Jedes Dekor mit einer ganz eigenen Charakteristik und authentischen Haptik. Ein Genuss für das Auge. Für jeden Einrichtungsstil eine perfekte Lösung.

Vinylan object ist ein in jeder Beziehung herausragender Design-Bodenbelag. Er ist der perfekte Boden in privaten Wohnräumen genauso wie in Büros, Verkaufsräumen, Boutiquen jeder Art oder sonstiger repräsentativer und beanspruchter Räume. Der Boden mit dem perfekten Auftritt.



Dekor **Apfel natur**



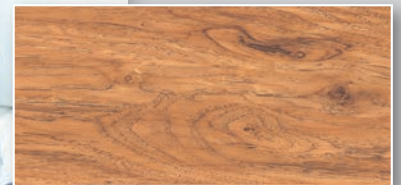
Vinylnan object

Designvinyl-Fertigfußboden für höchste Beanspruchung.

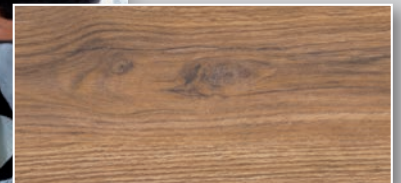
Einer für alle Fälle

Alle Dekore des Designvinylbodens **Vinylnan object** sind nicht nur beeindruckend schön, sondern sie zeichnen sich besonders durch ihre herausragenden technischen Eigenschaften aus. Sie sind rutschhemmend, chemikalienbeständig, in hohem Maße lichtecht, zigarettenglutbeständig, stuhlrolleneeignet und vor allem extrem verschleiß- und abriebfest. Und das Schönste: Die Reinigung und Pflege ist ein wahres Kinderspiel.

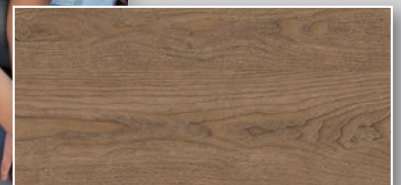
Die extrem hohe Rohdichte des Produkts, die objektgeeignete, 0,55 mm starke Nuttschicht und die strukturierte Oberfläche sind die perfekte Vereinigung von Funktionalität und außergewöhnlicher Ästhetik. **Vinylnan object** ist nahezu überall einsetzbar, einer für alle.



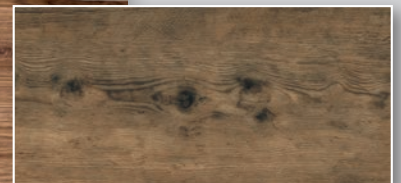
Roteiche



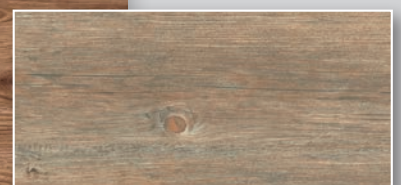
Esche mocca



Dunkle Eiche
Synchronprägung



Fichte antik



Steineiche

Dekor **Esche mocca**



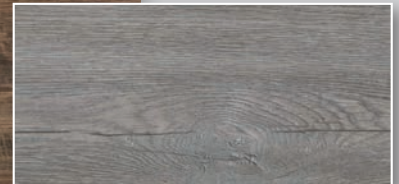
Alte Birke



Kiefer altbraun



*Schwarze Eiche
Synchronprägung*



Eisenholz

Dekor *Alte Birke*

Böden mit edlem Charakter

Ob eine edle „schwarze Eiche“ für die Kanzlei oder Arztpraxis, „alte Birke“ in Büroräumen oder „Steineiche“ im Vintage-Style für edle Boutiquen oder Gourmet-Restaurants. Mit den **Vinylnan object** Böden treffen Sie immer die richtige Wahl. Ihre bestechenden Produkteigenschaften gepaart mit ihren täuschend echt wirkenden Holzdesigns lassen diese Designvinylböden in nahezu allen Räumen immer gut aussehen.

Bei großen, Licht durchflutenden Räumen mit Loftcharakter setzen sich vor allem die dunkleren Dekore besonders gut in Szene. Wählen Sie Ihre gewünschte Holzart.



Dekor *Kiefer altbraun*



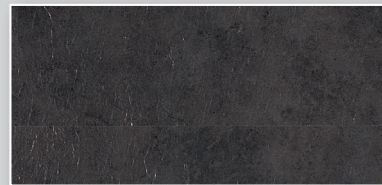
Vinylnan object

Designvinyl-Fertigfußboden für höchste Beanspruchung.

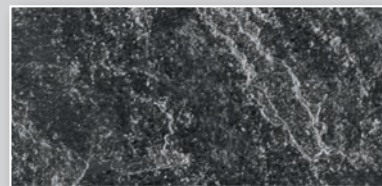
Gemütliche Atmosphäre mit Stein

Ein Steinboden ergänzt in beruhigender Weise jede Einrichtung und bietet vielfältige Möglichkeiten für Dekoration im Innenraum. Steindekore dienen hervorragend als Kulisse für Möbel und Kunst.

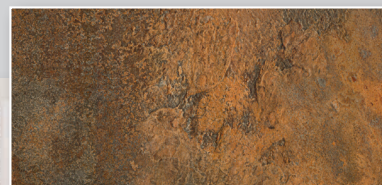
Gegenüber echtem Stein ist Designvinyl nicht so hart und nicht so kalt. Die Naturkorkschicht auf der Unterseite der Dielen sorgt für einen schonenden Gehkomfort und für eine hohe Trittschalldämmung. In Verbindung mit der extremen Strapazierfähigkeit und der leichten Reinigung und Pflege ist **Vinylnan object** der optimale Fußboden für gewerblich genutzte Bereiche wie Arztpraxen, Therapieräume, Galerien, Veranstaltungsräume, Foyers, Verkaufsflächen und ähnliche Objekte.



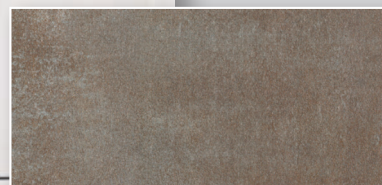
Schiefer markant



Magma



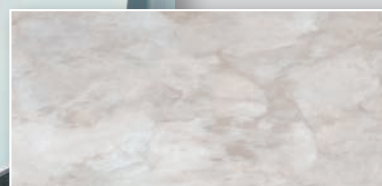
Goldschiefer



Metallic brown



Graphit Beton



Granit bianco



Dekor *Schiefer markant*



Dekor **Helle Eiche Synchronprägung**

Vinylan object für jeden Einsatzbereich

Alle Vinylan object-Dekore erhalten Sie in 3 verschiedenen Ausführungen. **Vinylan object** 11 mm mit HDF ist überall dort der perfekte Bodenbelag, wo es um Fußwärme, Schall- und Wärmedämmung sowie leichte Verlegung geht. **Vinylan object Hydro** 5,2 mm ist dort optimal einsetzbar, wo es primär um Feuchtraumeignung, geringe Einbauhöhe und einfache Verlegung geht. **Vinylan object KF** mit 2,0 mm ist der idealste Designvinylboden über Fußbodenheizung, für Treppen und große Flächen, da ohne Einsatz von Schienen verlegt werden kann. **Vinylan object KF** ist absolut feuchtigkeitsunempfindlich und kann somit auch in Bad und WC verklebt werden. Alle Ausführungen haben eines gemeinsam: Brillante, täuschend echt wirkende Oberflächen, extreme Strapazierfähigkeit, einfachste Reinigung und Pflege. **Alle Vinylan object Böden sind frei von emittierenden Weichmachern.**

Technische Daten	Viny lan object	Viny lan object Hydro	Viny lan object KF
Produktaufbau	2,0 mm strukturierte Vinylauflage 6,8 mm HDF-Mittellage 2,2 mm Presskork Trittschalldämmung	2,0 mm strukturierte Vinylauflage 3,2 mm Hydro-Polymer-Platte	2,0 mm strukturierte Vinylauflage
Formate Holzdekore	11,0 x 1235 x 230 mm	5,2 x 1235 x 230 mm	2,0 x 1235 x 230 mm
Formate Steindekore	11,0 x 620 x 450 mm	5,2 x 620 x 450 mm	2,0 x 620 x 450 mm
Gesamtstärke	11,0 mm	5,2 mm	2,0 mm
Nutzschicht	0,55 mm	0,55 mm	0,55 mm
Oberfläche	PU-Vergütung	PU-Vergütung	PU-Vergütung
Verlegetechnik	UNICLIC-Technik	UNICLIC-Technik	feste Verklebung
Feuchtraum-Eignung	nein	ja	ja
Flächengewicht (EN 430)	10.220 g/m ²	7.000 g/m ²	3.400 g/m ²
Fußbodenheizung-Eignung	ja	ja	ja
Wärmedurchgangswiderstand (EN 12524)	0,098 m ² K/W	0,032 m ² K/W	0,021 m ² K/W
Resteindruck (EN 433)	0,03 mm	0,03 mm	0,03 mm
Trittschallwert (EN-ISO 717-2)	14 dB	16 dB	5 dB
Stuhlrollen-Eignung (EN 425)	ja, Rollen Typ W	ja, Rollen Typ W	ja, Rollen Typ W
Lichtechtheitsfaktor ISO 105	6/7	6/7	6/7
Beanspruchungsklasse (EN 685)	23/33	23/33	23/41

Ihr ZIRO-Fachhändler

